



ma  ma  
*Let's Play*

## IL SERVIZIO AL CLIENTE \_\_\_\_\_

*La soddisfazione dei clienti è il nostro obiettivo principale.*

*Risolviamo ogni richiesta con cortesia e tempestività.*

*Il cliente è al centro del nostro impegno; siamo pronti a supportarlo occupandoci di ogni dettaglio per garantire la migliore esperienza.*



La Magma è un'azienda di abbigliamento tecnico sportivo specializzata nella personalizzazione.

Si impegna ad utilizzare materiali di alta qualità e tecnologie innovative per garantire comfort, traspirabilità e prestazioni ottimali.

## I NOSTRI OBIETTIVI \_\_\_\_\_

- **Diventare marchio Made in Italy** con progettazione e produzione italiana, qualità ed autenticità, rispetto delle norme, certificazioni e controlli di qualità. E', senza dubbio, un obiettivo ambizioso, che richiede impegno, costanza e una strategia di branding efficace.
- Incrementare i livelli di efficienza dell'azienda attraverso un processo di miglioramento continuo definendo standard di qualità, formazione e sviluppo, valutazione dei processi, ricerca dei feedback dei clienti, implementazione sistemi di gestione, monitoraggio, coinvolgimento fornitori, innovazione.
- Continuare ad investire su nuove tecnologie per offrire ai clienti prodotti di alta qualità e su macchinari di ultima generazione utilizzati per la salvaguardia ambientale.
- Puntare sulla creatività del **MAGMA LAB** per poter offrire ai nostri clienti capi sportivi sempre alla moda e dal **DESIGN** unico.
- Diventare azienda di riferimento nel panorama sportivo anche oltre i confini nazionali.

## IL LOGO AZIENDALE \_\_\_\_\_



### 2018 - LA PICCOLA BOTTEGA

Il fondatore della Magma, Maurizio Sole avvia a Pianodardine (AV) una piccola bottega. In circa 300mq, due dei suoi 'fedelissimi' collaboratori, Pasquale Bianco e Giuseppe Petrozziello, gestiscono la produzione, la logistica e la spedizione della merce.



### 2021 - IL TRASFERIMENTO NELLA NUOVA STRUTTURA DI PIANODARDINE (AV)

La nuova sede è più spaziosa e accogliente. Maurizio Sole punta su una superficie più ampia per i magazzini e gli uffici della Magma: circa 1300 mq. E' in quell'anno che integra nuove figure professionali all'interno dell'azienda in ambito di marketing, logistica, grafica e sartoria.



### 2023 - IL TRASFERIMENTO NELLA SEDE DI MANOCALZATI (AV)

Prosegue la crescita dell'azienda e tutte le attività vengono trasferite presso una nuova struttura che conta circa 3mila mq. Oltre all'investimento in tecnologie di stampa con elevata capacità di produzione e nuovi macchinari in grado di gestire volumi più grandi, la Magma include nuove figure professionali (modellista e addetto stampa), oltre ad ampliare lo show room dedicato alla presentazione dei prodotti in cui l'azienda espone le proprie creazioni e le mette a disposizione del cliente per una visione e una prova più ravvicinata.



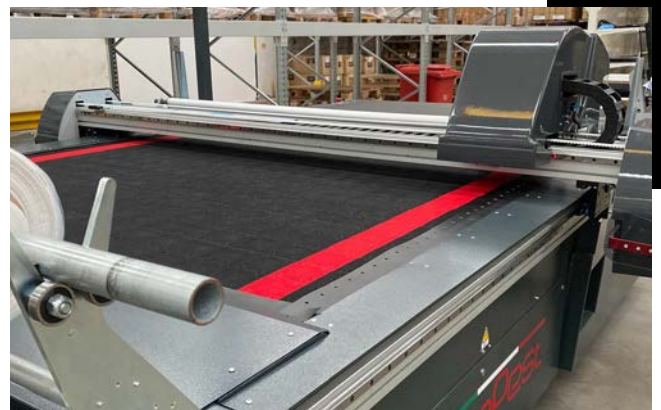


*"In pochi anni la Magma diventa azienda di riferimento per diverse squadre del territorio irpino e non solo."*





*L'azienda ha fatto grandi investimenti in macchinari per la logistica che ottimizzano le operazioni di produzione, imballaggio, valutando le specifiche esigenze dell'azienda, il volume di produzione, la tipologia di prodotti e i costi associati.*



*Macchine per la stampa personalizzata che consentono di stampare loghi, nomi o altri dettagli specifici su abbigliamento e accessori sportivi in modo rapido e preciso.*

## MACCHINARI TECNOLOGICI INNOVATIVI, SICURI ED EFFICIENTI \_\_\_\_\_

**Stampa sublimata:** la tecnologia di stampa sublimata, nota anche come sublimazione, è un processo utilizzato per trasferire immagini su materiali come tessuti, ceramica, metallo e altri substrati. La sublimazione consente di ottenere risultati di alta qualità con dettagli precisi e sfumature di colore.

**Stampa ricami e digitale o ricamo digitale computerizzato:** tecnica utilizzata per creare disegni ricamati su tessuti o altri materiali utilizzando una macchina da ricamo computerizzata che consente di ottenere disegni complessi e dettagliati. Il digitale, con plotter specifici, viene applicato sul tessuto tramite Termopressa.

**Sviluppo modelli:** progettazione dei modelli attraverso ricerca e analisi delle tendenze, ideazione e creazione del concept, prova e revisione dei prototipi fino alla produzione e alla distribuzione.

**Macchine da taglio:** dispositivi utilizzati per eseguire tagli precisi e controllati su vari tessuti.

*“Scopri il tuo potenziale, con Magma non c'è limite.  
La personalizzazione è il nostro punto di forza.  
Produciamo e realizziamo l'abbigliamento sportivo  
per chi vuole di più fornendo assistenza e servizi tempestivi  
ai nostri clienti.*

**La modellista** sviluppa i modelli creativi del fashion designer attraverso tecniche tradizionali e programmi innovativi fino alla messa a punto di un prototipo finale.

**Il responsabile commerciale** gestisce il rapporto con il cliente e soddisfa le sue esigenze proponendo le soluzioni più conformi.

**Il graphic designer** intesse con il cliente una collaborazione fattiva al fine di ottenere un prodotto di alta qualità e dal design unico.

**Il settore produzione** provvede al taglio, al cucito, al ricamo, alla stiratura e alla confezione dei prodotti scelti dal cliente.

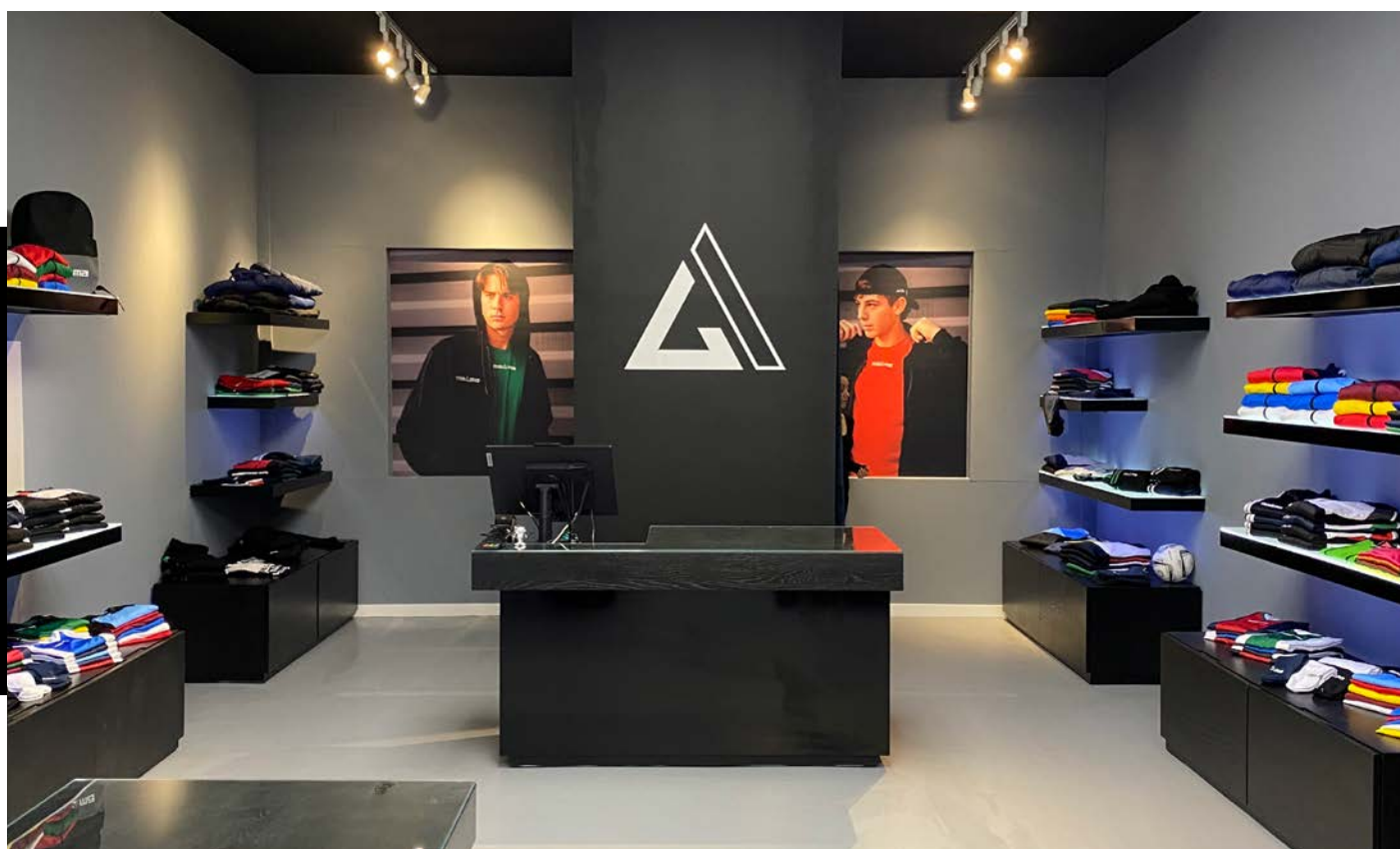
**L'ufficio stampa** rende credibile e riconoscibile il brand dell'azienda e dei suoi clienti dando risalto, attraverso i social o i comunicati stampa, ad accordi/contratti e sponsorizzazioni con i propri partner.



In foto il nostro primo **Store**, sito in Corso Vittorio Emanuele n. 17, ad Avellino. Inaugurato nel novembre del 2022, si presenta come un luogo moderno, accogliente ed elegante ed è stato progettato per offrire un'esperienza di shopping piacevole e confortevole.

Una vetrina dello sport in città dal cuore tutto irpino. Che il cliente sia interessato al calcio, al basket, al tennis, al fitness o ad altri sport, abbiamo tutto ciò di cui ha bisogno per godersi al meglio la sua attività preferita.

Il nostro personale esperto e qualificato è a disposizione del cliente per fornire consigli e assistenza nella scelta dell'abbigliamento sportivo più adatto alle sue esigenze. Contiamo di aprirne tanti altri: "Il tempo e la pazienza sono gli alleati del successo".

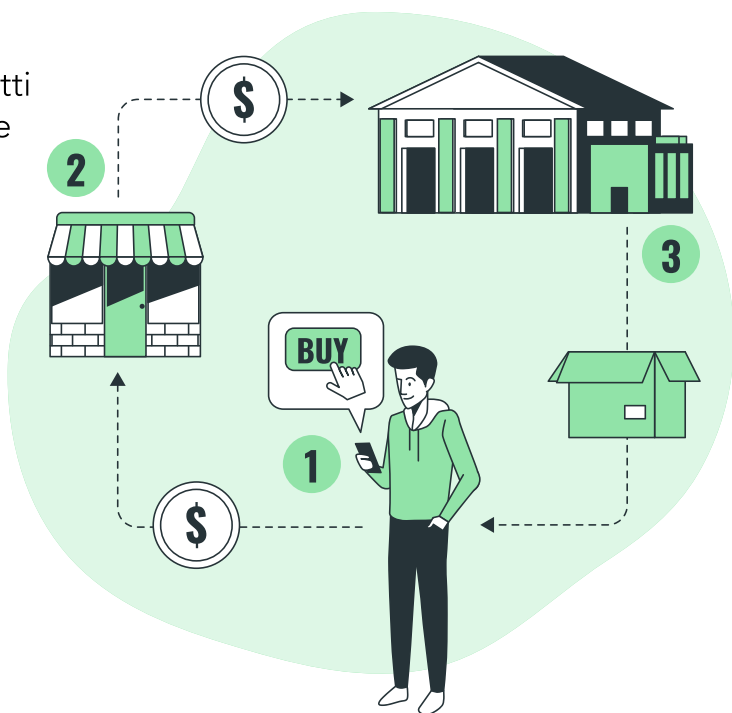


*"La nostra realtà aziendale è fatta di innovazione, opportunità, valore, persone..."*



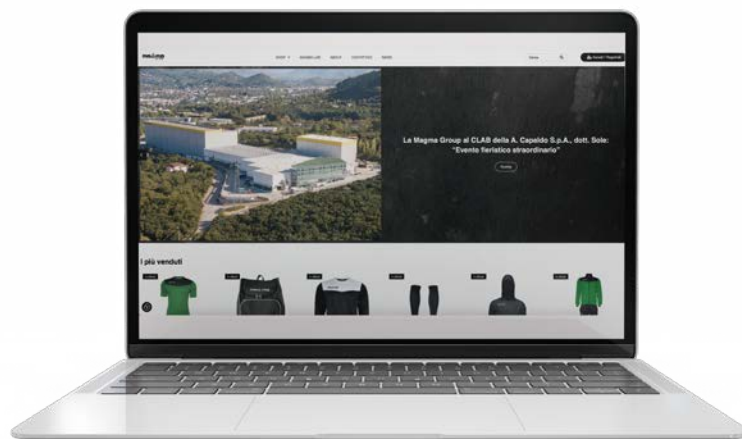
*"Magma riconosce il valore delle persone come risorsa chiave per il successo dell'organizzazione. I nostri dipendenti sono persone competenti, talenti e potenziali unici."*

Il dropshipping è un modello di business in cui il rivenditore online non tiene i prodotti in magazzino, ma collabora con un fornitore o un grossista che gestisce l'inventario e il processo di spedizione.



Il catalogo è lo strumento che rappresenta e descrive i prodotti dell'azienda e aiuta il cliente ad orientarsi scegliendo quelli desiderati in modo comodo e completo.

Il portale è il sito web che consente di acquistare prodotti tramite internet. Permette agli utenti di esplorare e fare acquisti comodamente da casa o da qualsiasi altro luogo.





Sede legale  
Via Provinciale n. 5/7  
83030 Manocalzati (AV)

Telefono  
+39 0825 780621

[www.magmasport.it](http://www.magmasport.it)  
[info@magmasport.it](mailto:info@magmasport.it)